

## 送迎に関するお願い

### ～新型コロナウイルス感染予防対策～

緊急事態宣言が出され、7都府県だった対象地域が4月16日には全国に拡大しました。石川県内の感染者数も日に日に増加し、4月29日現在で250人となりました。みなとこども園として出来る限りの対策を行い、感染予防に努めるべく5月1日（金）から5月30日（土）までの期間、引き続き下記のご協力をお願い致します。

※今後の状況により、期間の延長や対策の変更等になる場合も考えられますのでご了承下さい。

#### 【送迎時】

- \*送迎の際は、出来る限りマスクの着用をお願いします。また、園内に入る際には玄関で手指消毒をお願いします。
- \*登園時、8時半から9時半の時間帯は玄関でお子さんの体温を看護師が計測させていただきます。37.5℃以上ある場合はお預かりできません。※朝の検温と連絡帳への記入は引き続きお願いします。
- \*送迎の方は1名をお願いします。※それ以外の方は玄関でお待ち下さい。

#### 登園

◆早番（7時～8時30分）は現状維持です。送迎は速やかにお願いします。

◆8時30分以降の登園について

- ・3歳以上児クラス（たいよう、ほし、にじ）は、お子さんの受け入れを玄関で行います。
- ・未満児クラス（もも、つくし、ひまわり）は、お部屋まで一緒に来て下さい。

#### <朝のオムツ交換について>

5月1日（金）から5月30日（土）の期間は滞在時間を短くするためにも、保護者の方にお願いしていた朝のオムツ交換は取りやめます。所持品の片付けのみお願いします。

#### <薬のお預かりについて>

・8時半以降登園される3歳以上児クラス（たいよう、ほし、にじ）のお子さんで、保育時間内に薬の服用が必要な場合、「投薬依頼書」の記入は玄関でお願い致します。用紙を記入し、看護師に手渡しして下さい。

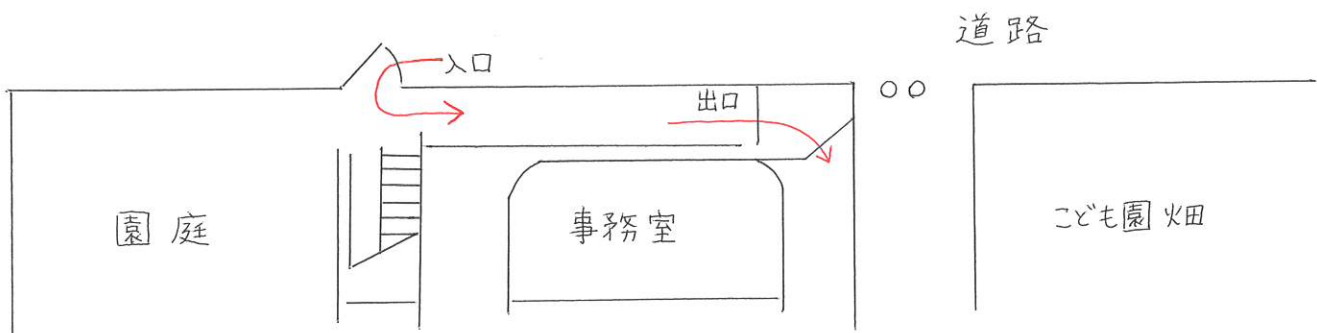
## 降園

### ◆17時までのお迎えについて

- ・3歳以上児クラス（たいよう、ほし、にじ）は、玄関でお待ち下さい。職員が玄関までお子さんを連れてきます。
- ・3歳未満児（もも、つくし、ひまわり）は、お部屋までお迎えをお願いします。

### 17時までのお迎えは全学年下記の順路でお進み下さい

- ①こども園の園庭から玄関にお入り下さい。
- ②職員が事務室前で名前を確認させていただきます。
  - ・3歳未満児（もも、つくし、ひまわり）の保護者の方は、手指消毒をしてお部屋までお迎えをお願いします。
  - ・3歳以上児（たいよう、ほし、にじ）の保護者の方は、玄関でお待ち下さい。保育士がお子さんを玄関まで連れてきます。
- ③お子さんと一緒にこれまで通りの玄関出入口からお帰り下さい。



- ◆遅番（17時～19時）は現状維持です。送迎は速やかをお願いします。

## 土曜日の保育について

- ・職員の人数も平日より少なくなりますので、登園・降園ともにこれまで通りです。申請者の方でもなるべくお休みのご協力をいただければと思います。

## 【その他】

- ・保護者の方や近しい関係の方が新型コロナウイルスに感染した場合、もしくは濃厚接触者となった場合は速やかに園にお知らせ下さい。お子様のお預かりは出来ません。
- ・育休中の方や感染が心配な方は、保護者の方の判断でお休みして頂いて構いません。担任までお知らせください。
- ・集団で過ごす時間を出来るだけ短くするためにも、お仕事が終わり次第お迎えをお願いします。